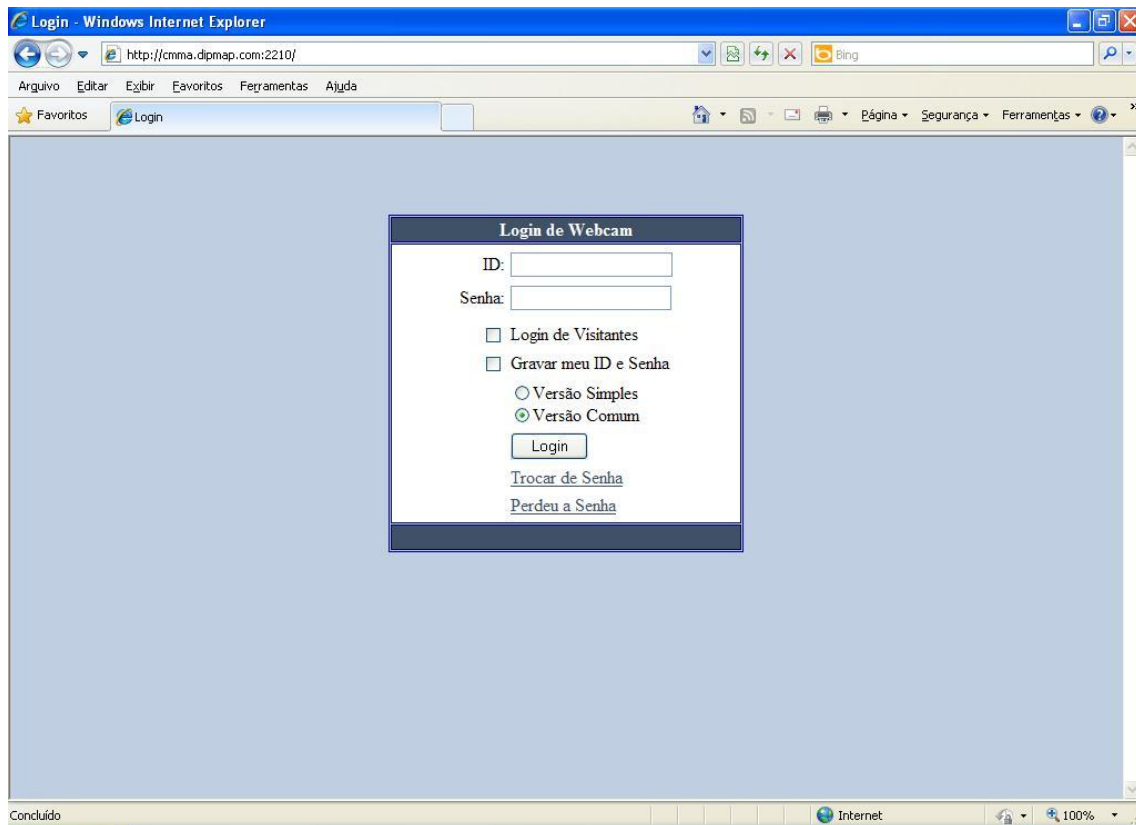


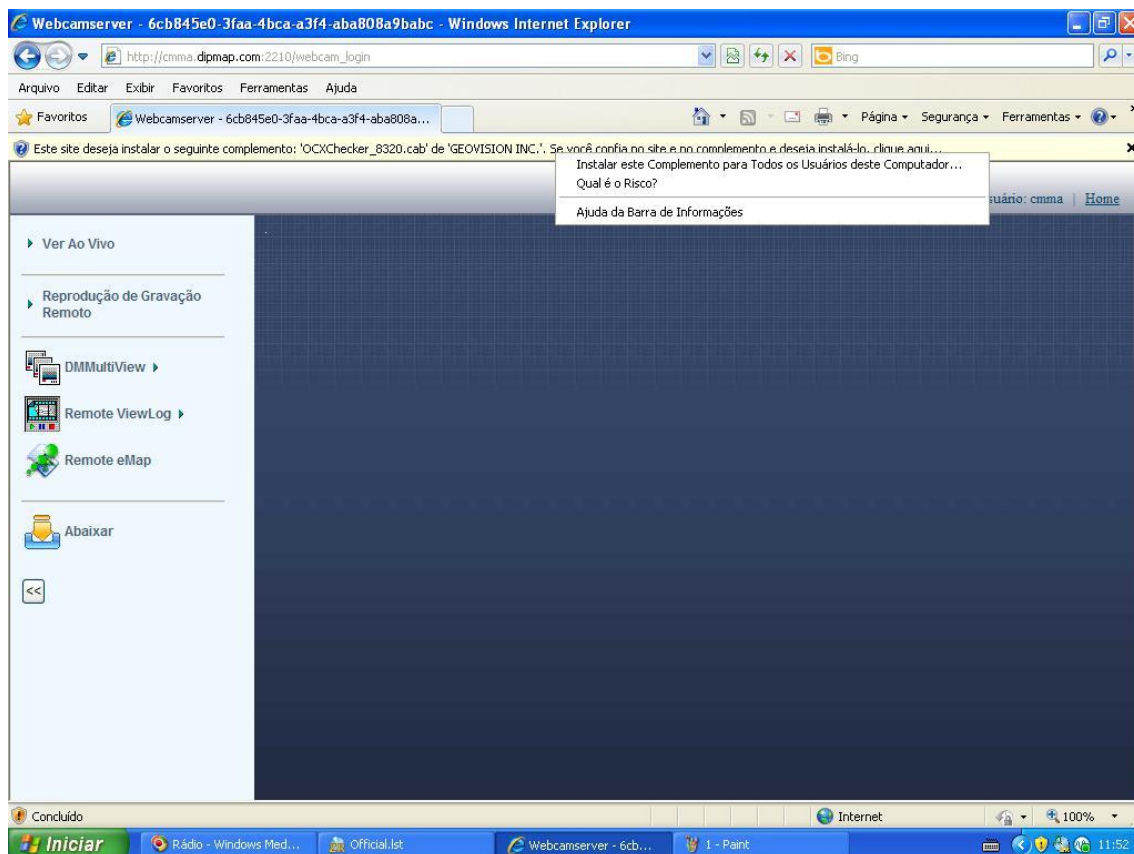
Para o primeiro acesso a **Webcam do Colégio's Marquês** é necessário que sigam os seguintes passos:

Primeiramente acessem com o **ID: Aluno** e **Senha: Webcam** (lembrando que se deve respeitar maiúsculas e minúsculas na senha) como na figura abaixo.

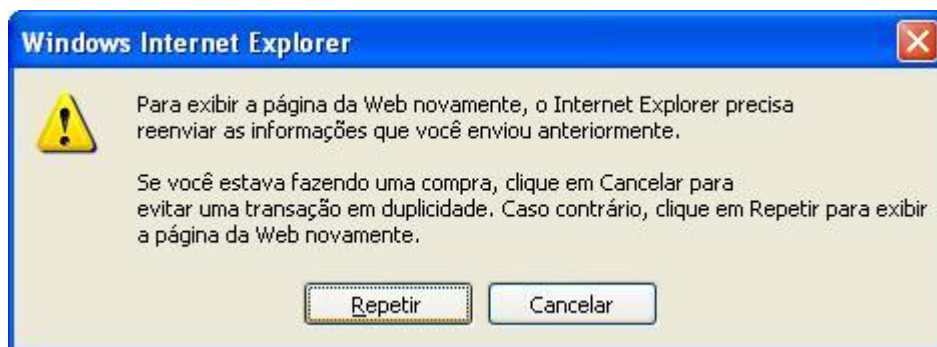


Após o Login ter sido efetuado, notem que na parte superior do navegador será exibida uma **barra amarela** solicitando a instalação de alguns complementos para que possa ser efetuada a transmissão da imagem.

*Clique na barra amarela com o botão direito do mouse e em seguida na opção **Instalar este Complemento**, como na figura abaixo.*



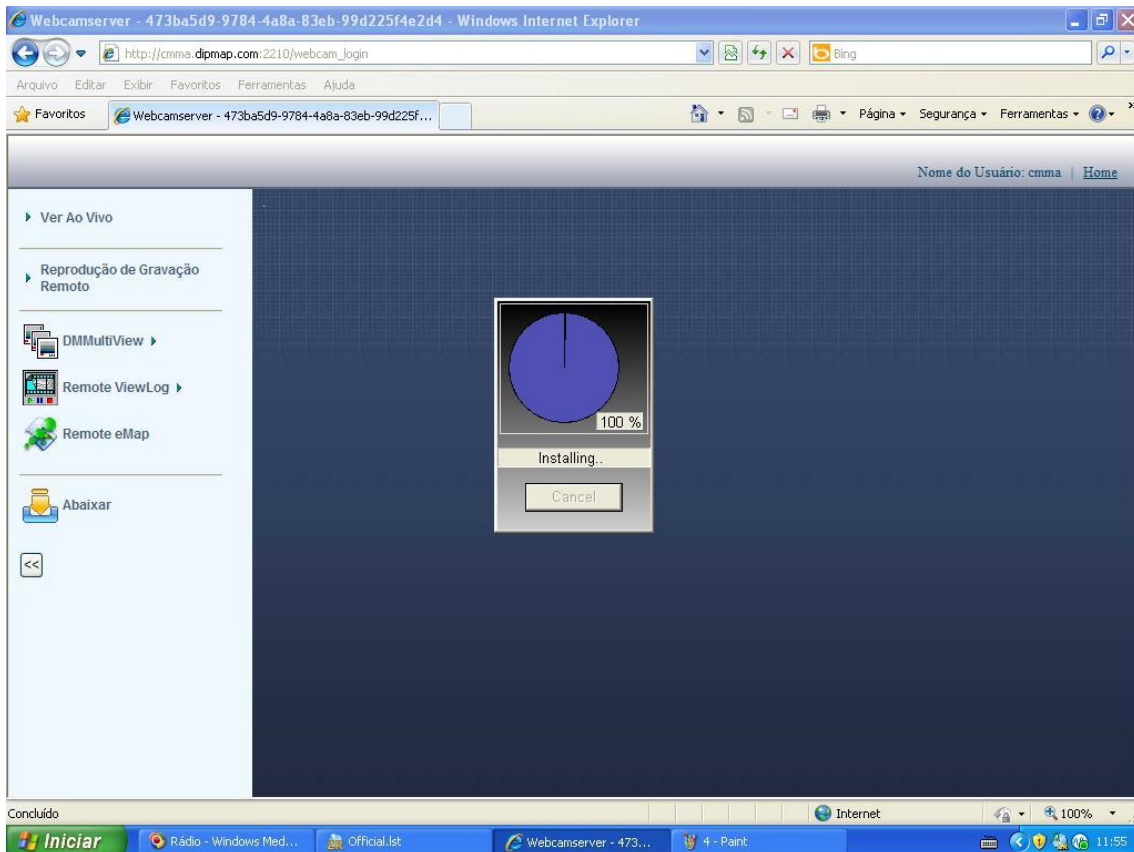
Quando for permitida a instalação dos **Complementos** o Navegador exibirá a mensagem abaixo, apenas clique em **Repetir**.



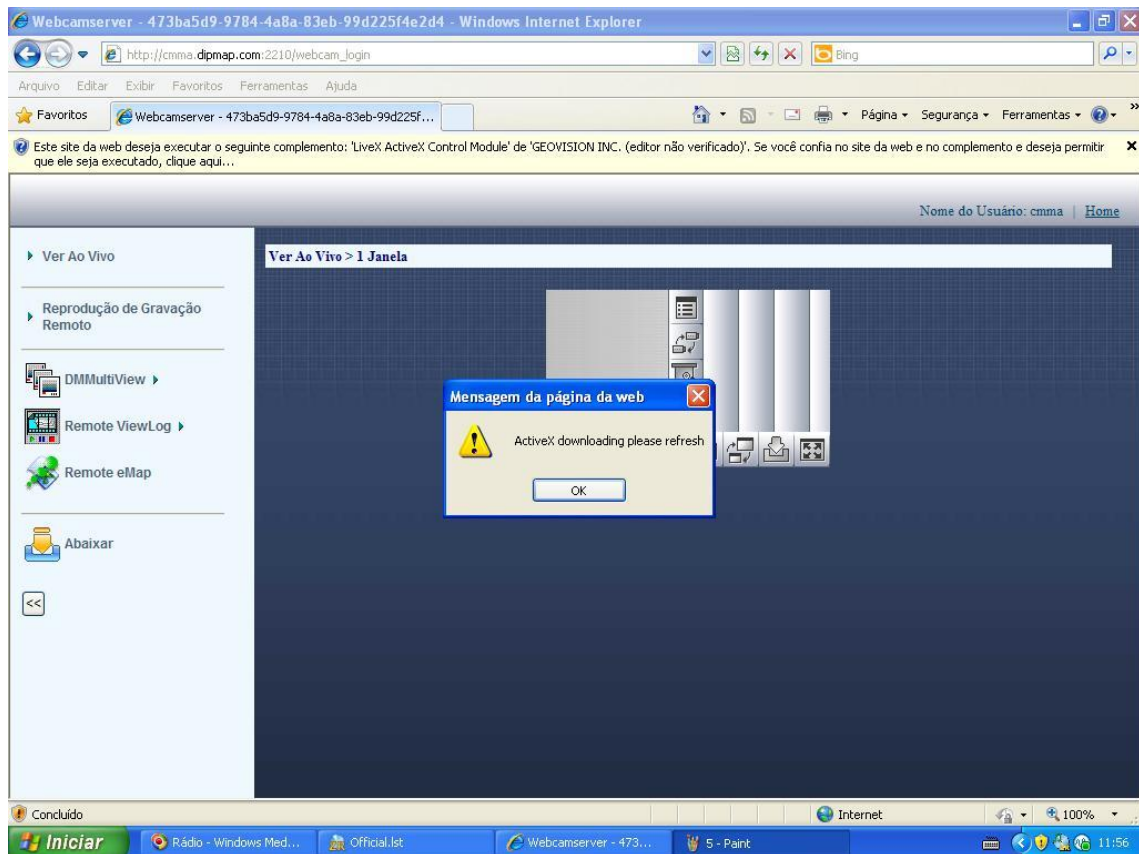
Em seguida clique em **Instalar** para que o processo de instalação seja iniciado.



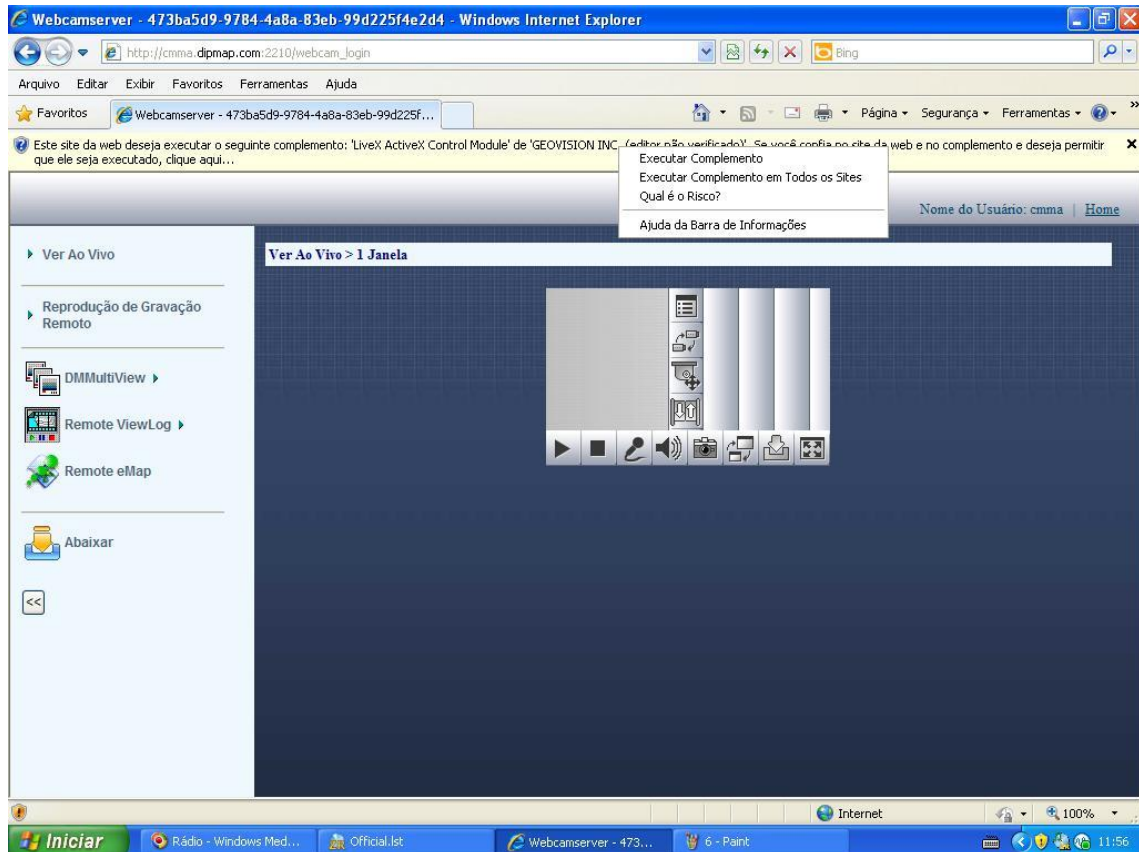
Será exibida a tela abaixo, apenas aguarde, pois o processo é automático.



Confirme em **Ok** para que a instalação atualize o navegador.



Uma nova barra amarela será exibida no topo do Navegador, clique mais uma vez com o botão direito do mouse e clique em **Executar Complemento**.

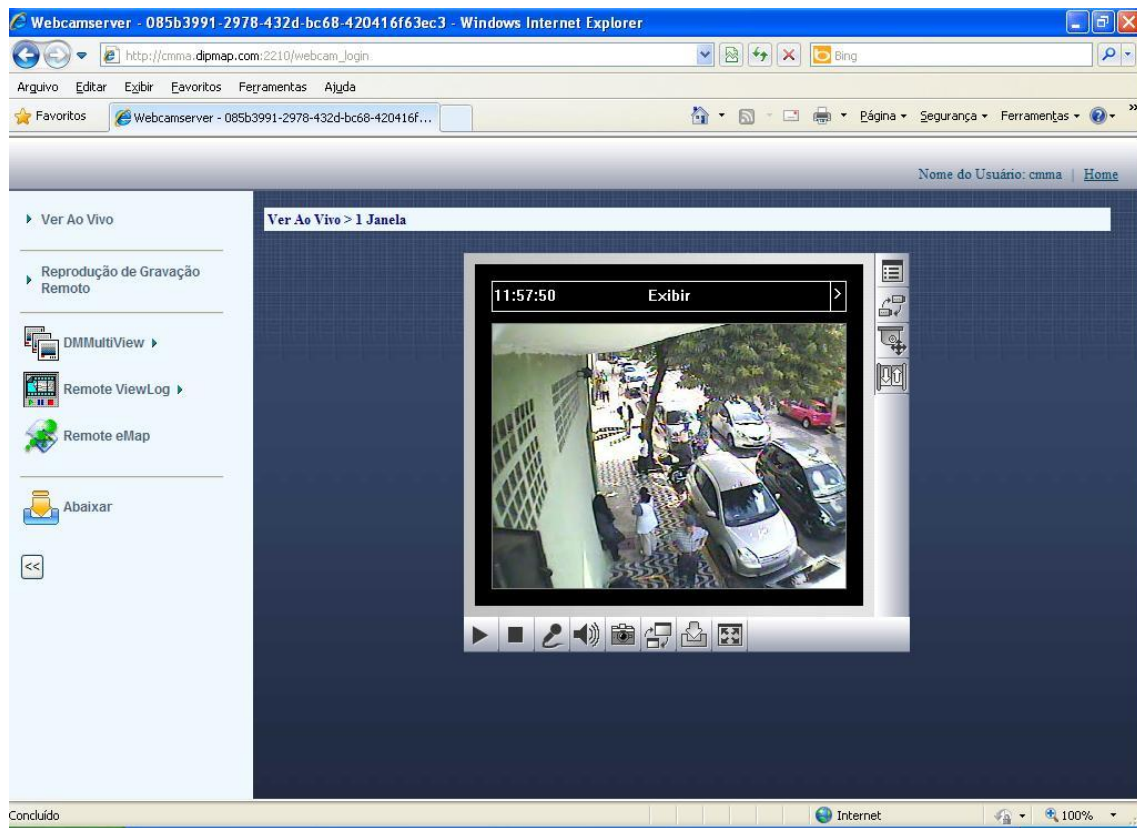


A seguinte mensagem será exibida:

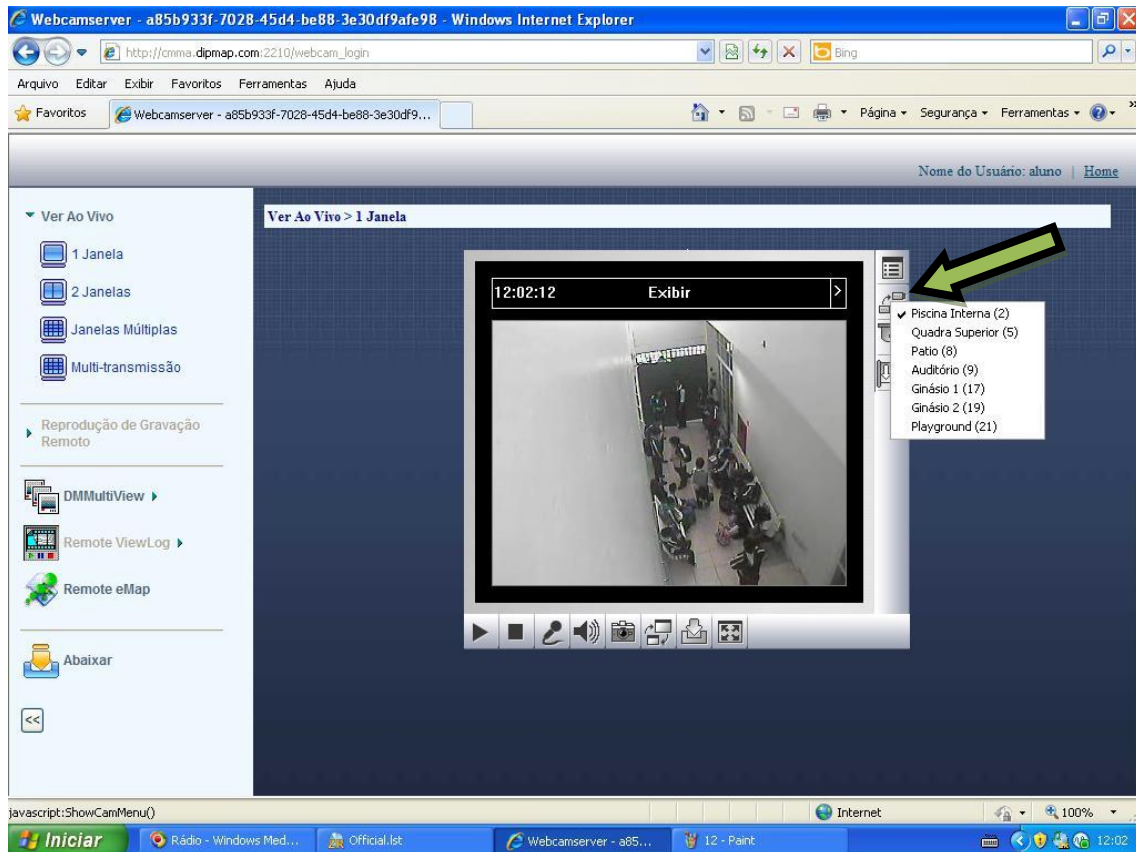


Apenas clique em **Executar**.

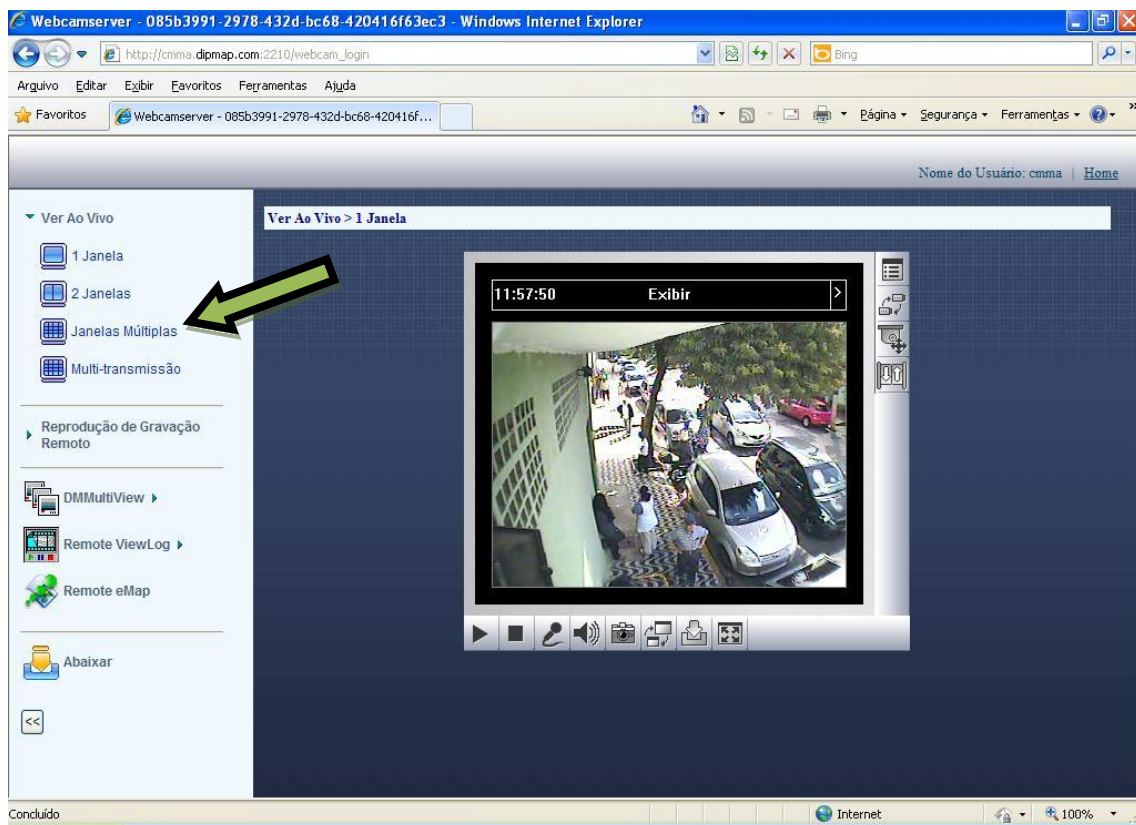
Pronto, terá imediatamente a imagem de uma câmera em seu Navegador:



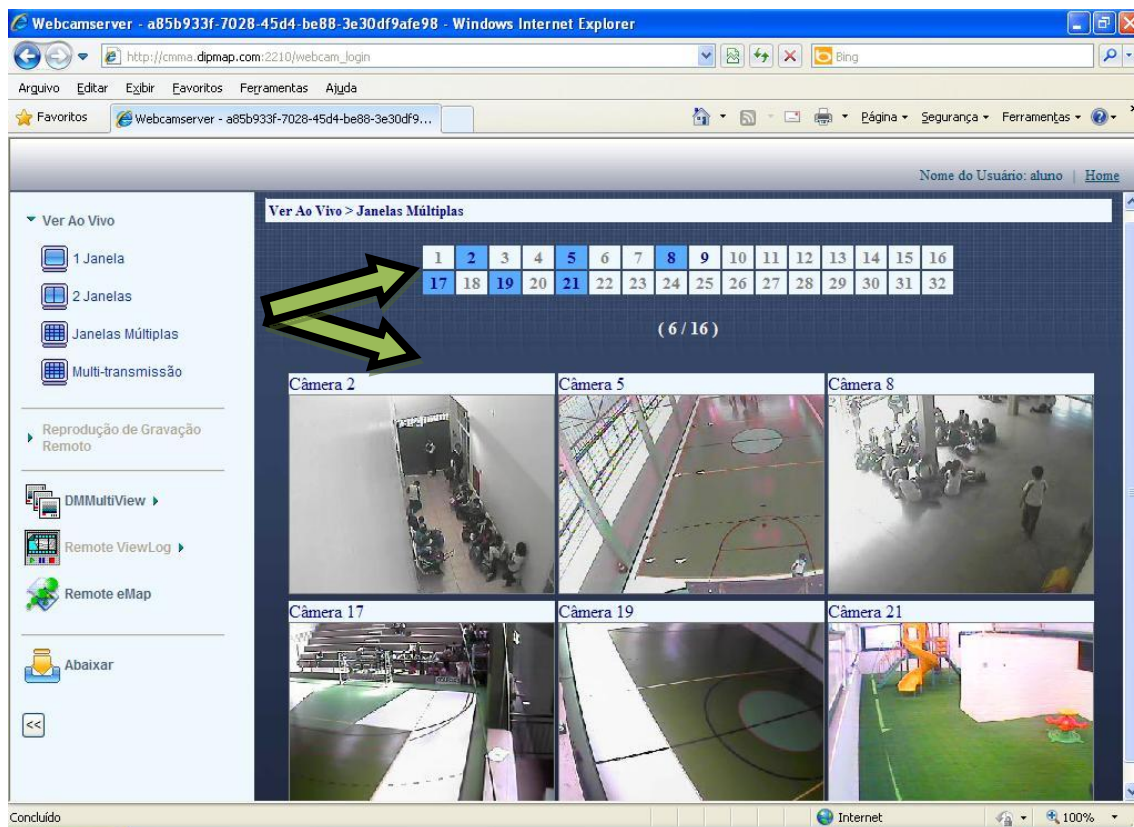
Para alterar a câmera clique onde a seta indica e escolha um novo local para visualizar:



Você pode também clicar no link Ver ao Vivo e selecionar a opção Janelas Múltiplas:



Selecione no topo quais as câmeras quer em exibição, e as mesmas serão exibidas nas janelas abaixo:



Para ter uma imagem maior clique duas vezes sobre a câmera que quer utilizar Zoom que a mesma terá visualização em Tela Cheia.

Lembrando que o Sistema de Câmeras Online funciona apenas no **Navegador Internet Explorer** a partir da versão **7**.